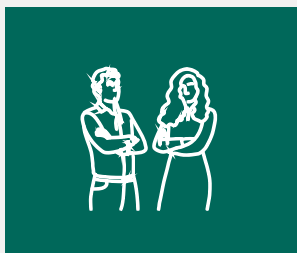


## LÍNIA 7

### PER AL FOMENT PEL RELLEU GENERACIONAL I EMPRENEDORIA DE NEGOCIS D'ARTESANIA ALIMENTÀRIA

#### Sublínia 1. Foment pel relleu generacional de negocis d'artesania



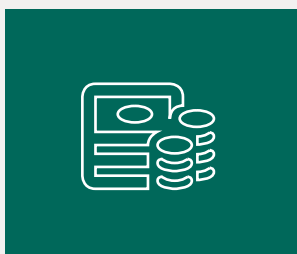
#### Adreçat a:

Persona física que agafa l'activitat artesanal.  
Persona jurídica.



#### Requisits:

Estudi de viabilitat abans d'iniciar el procés de traspàs. Cal que el **60%** de la renda de la persona que sol·licita l'ajut provingui d'aquesta activitat. En el cas d'empreses, el **50%** dels socis han de tenir aquesta activitat com a principal. Cal tenir formació en l'ofici i en gestió empresarial o compromís d'adquirir-la. Presentar un acord de cessió com a mínim del **80%** del negoci, i d'un **100%** en **2 anys**. En cas d'haver-hi vincle familiar de primer o segon grau de parentiu no s'inclou la despesa subvencionable del traspàs. Aquest ajut només és d'aplicació en municipis on hi hagi menys de cinc establiments de les mateixes característiques per cada **10.000 habitants**. Compromís de mantenir l'activitat durant cinc anys amb la mateixa forma jurídica amb què se li atorga la subvenció. Participar en l'assessorament de la Guia de les bones pràctiques. L'import màxim de subvenció per a cadascuna de les despeses es del **80%** amb la suma a altres ajuts. Aquest ajut és incompatible amb el tiquet rural i amb els ajuts associats al contracte global d'explotació. Aquest ajut es retroactiu



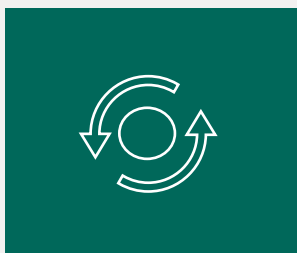
#### Quantia:

**70%** per cadascuna de les despeses elegibles fins a un màxim de **60.000€**.



#### Despesa subvencionable:

Estudi de viabilitat i pla de traspàs. Traspàs. Formació, assessorament i mentoria. Adequació i lloguer de l'establiment. Maquinària. Màrqueting i web per a la promoció del producte. Despeses de cotització del Règim General de la Seguretat Social. Despeses de constitució i registre de l'empresa. Assessorament per al compliment de la guia de les bones pràctiques.



#### Criteris de priorització:

Els criteris de priorització aniran en funció de la densitat de població i el número d'establiments d'aquell ofici d'artesania alimentària a la població on s'ubiqui.

**Criteris de desempat:** Ser jove. Ser dona. Estar a l'atur. Tenir experiència en l'ofici. Estar adherit a l'Acord del Codi de Bones Pràctiques comercials al llarg de la Cadena Alimentària a Catalunya.