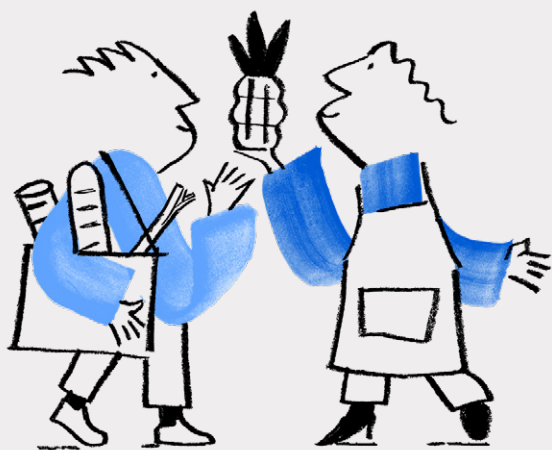


1 / 6Aquest nombre és indicatiu del risc del producte.
Així, 1/6 és indicatiu de menys risc i 6/6 és
indicatiu de més risc.Banco de Sabadell, S.A. es troba
adherit al Fons Espanyol de
Garantia de Dipòsits d'Entitats
de Crèdit. La quantitat màxima
garantida actualment pel fons
esmentat és de 100.000 euros
per dipositant.

Si li va bé al teu negoci,



ens va bé a tots

A Banc Sabadell sempre **hem donat suport als que, com tu, s'atreveixen a muntar un negoci** i som conscients que, com millor vagi el teu negoci, millor anirà al conjunt de la societat. Per això a Banc Sabadell, que coneixem bé les teves necessitats econòmiques, **llançem una oferta indefinida per al teu negoci i una nova gamma de TPV exclusiva** que et permetrà millorar l'experiència de pagament dels teus clients.

Et va bé una oferta indefinida?

En contractar el primer TPV¹ entre el 2/09/24 i el 31/12/24 amb el teu Compte Sabadell Negocis Plus,² tens de manera indefinida:



Al teu compte:

0 € de comissió
d'administració i
de manteniment.

0 € de comissió
per transferències
online en euros
(no immediates).

0 € de comissió
per emissió o manteniment
de targetes de dèbit, crèdit
Business o targeta Cash In.

Al teu TPV:

0 € de comissió de
manteniment
del TPV Smart, TPV Smart Mini
o TPV Datàfon. (No aplicable al
TPV Smart Doble Pantalla).³

0,25%
de taxa de
descompte per
operació.⁴

I, a més,

emporta't fins a
120 € a l'any
facturant amb el teu TPV
6.000€ al trimestre.

Una gamma exclusiva de TPV plena d'avantatges?

- 1** Gestió àgil d'operacions i devolucions amb un sol clic.
- 2** Connexió dual wifi i 4G.
- 3** Apps gratuïtes per ajudar-te a gestionar el teu negoci.
- 4** Sense necessitat de paper: pots enviar el tiquet de compra per WhatsApp o per e-mail, o generar un codi QR.
- 5** Disseny ergonòmic, tàctil i adaptat, amb pantalles i icones de gran format que faciliten el teclieg.
- 6** Servei postvenda 24/7 i trucada d'acompanyament per ajudar-te amb la configuració del teu TPV.

A cada negoci, el seu TPV. I tots els TPV a Banc Sabadell.

Tria, combina i adapta la gamma de TPV que només trobes a Banc Sabadell: uns TPV d'última tecnologia per gestionar cobraments amb facilitat, rapidesa i agilitat, molt fàcils d'instal·lar.



TPV Smart

El més versàtil de la gamma: un terminal d'última generació amb impressora integrada. Fàcil d'utilitzar, ràpid i còmode.



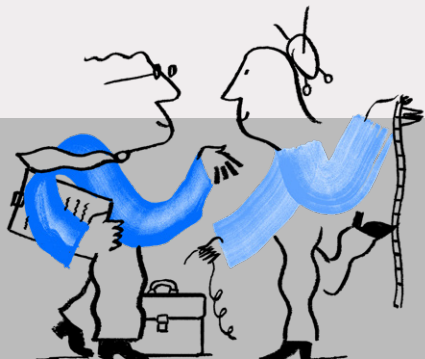
TPV Smart Doble Pantalla

La nostra novetat al mercat espanyol. Pensat per a barra o taulell, amb dues pantalles tàctils en les quals el client pot seguir l'operació de pagament mentre s'efectua. Inclou suport de càrrega automàtica.



TPV Smart Mini

Petit i lleuger com un dispositiu mòbil, permet mobilitat per tot el local o per tota la terrassa del teu negoci sense necessitat d'impressora: envia el tiquet per WhatsApp o per e-mail o genera un codi QR.



I recorda que comptes amb el **suport d'un gestor especialista en negocis i autònoms** que coneix el sector i que t'acompanyarà sempre, assessorant-te sobre els productes que encaixen millor amb les teves necessitats.

@Sabadell_Help

☎ 962 000 610

👤 Oficina

1. Tots els TPV són productes de PAYCOMET, S.L.U., i estan comercialitzats per Banco de Sabadell, S.A. Paycomet és una Entitat de Pagament, que pertany al Grup Banc Sabadell, amb domicili social a Torreledones (Madrid), carrer Camino de Valladolid, 2, local, inscrita en el Registre Mercantil de Madrid, volum 40.715, foli 165, full M-722.484, titular del CIF núm. B95842522. Paycomet salvaguarda els fons rebuts pels usuaris mitjançant un dipòsit en un compte separat obert a Banco de Sabadell, S.A. Banco de Sabadell, S.A. accedirà a les dades relatives a la tipologia de TPV, situació d'aquest i facturació en la seva condició de comercialitzador de Paycomet, S.L.U.

2. **Rendibilitat: 0% Tipus d'Interès Nominal (TIN), 0% Taxa Anual Equivalent (TAE).** Les condicions del Compte Sabadell Negocis Plus es donaran si es compleix l'únic requisit de contractar un primer TPV Datàfon, TPV Smart, TPV Smart Doble Pantalla o TPV Smart Mini. S'exclouen de la promoció aquells clients que tinguin un TPV en situació d'alta l'1 de setembre del 2024. Les condicions esmentades anteriorment del Compte Sabadell Negocis Plus es mantindran mentre es compleixi la tinença del TPV, que es revisarà de mensualment. Si no es compleix aquest requisit, el Compte Sabadell Negocis Plus passarà automàticament a requerir un únic requisit d'ingressar un mínim de 3.000 € mensuals (s'exclouen els ingressos procedents de comptes oberts al Grup Banc Sabadell a nom del mateix titular). Aquest requisit és de compliment mensual, i, si no es compleix durant dos mesos consecutius, el Compte Sabadell Negocis Plus passarà automàticament a ser un Compte Relació.

3. Promoció vàlida per a tots els clients titulars d'un Compte Sabadell Negocis Plus o Compte Online Sabadell Autònom que contractin un TPV Datàfon, TPV Smart, TPV Smart Doble Pantalla o TPV Smart Mini entre el 2 de setembre i el 31 de desembre del 2024 i que no tinguin un TPV de Banc Sabadell previ a l'1 de setembre del 2024. L'oferta consistirà en:

- 0 € de comissió mensual de manteniment en el teu primer TPV Smart, TPV Smart Mini o TPV Datàfon.

- Compte Sabadell Negocis Plus sense requisits d'accés.

- Bonificació de 30 € bruts trimestrals si el titular del compte ha facturat un mínim de 6.000 € trimestrals amb qualsevol model de TPV contractat a través del banc, fins a una bonificació màxima de 120 € bruts anuals.

El període d'observació de la facturació del TPV per a l'abonament de la promoció s'iniciarà a partir de l'1 d'octubre o bé a partir del moment de la contractació del nou TPV si aquesta fos posterior.

L'oferta és extensible al TPV Doble Pantalla, amb l'excepció de la comissió de manteniment, que per a aquest terminal serà de 18 €/mes amb el Compte Sabadell Negocis Plus. La quota mensual de manteniment del TPV s'incrementarà segons l'IVA o l'impost indirecte que correspongui, d'acord amb el criteri establert per l'Administració tributària.

4. S'aplicarà el percentatge de comissió per operació del 0,25 % per a totes les targetes de particulars nacionals, amb un mínim de 0,02 € per operació. Les targetes d'empresa nacionals tenen una comissió del 0,80 % amb un mínim de 0,07 € per operació. Les targetes d'empresa europees i les targetes de fora d'Europa particulars, JCB, CUP i Diners/Discover, tenen una comissió de l'1,80 % + 0,39 €, amb un mínim de comissió per operació de 0,46 €. Les targetes d'empresa fora d'Europa tenen una comissió del 2,20 % + 0,39 €, amb un mínim de 0,46 € per operació. Les targetes Mastercard B2B que pertanyin al programa GWTP tenen una comissió per operació del 2,95 %. Les operacions efectuades amb targetes American Express estan excloses d'aquesta oferta i disposen de tarifes específiques.